

# Bestimmungsschlüssel

für Tiere im Fließgewässer

STARTE HIER!

Hat das Tier ein Haus?

Nein

Ja

Hat das Tier Beine?

Ja

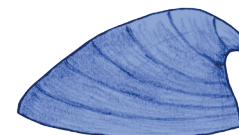
Nein

## Tiere mit Haus

Das Haus ist blau eingefärbt.



Köcherfliegenlarve mit Köcher

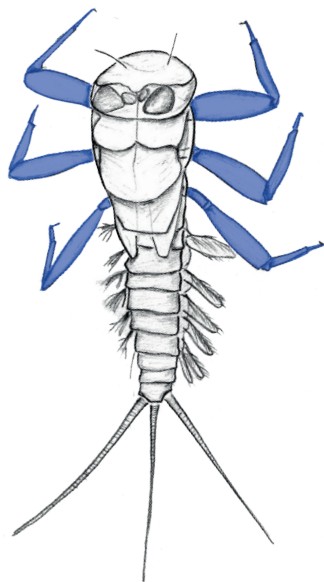


Napfschnecke

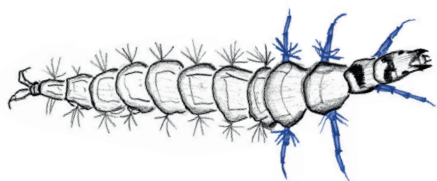
## Tiere mit Beinen und ohne Haus

Die Beine sind blau eingefärbt.

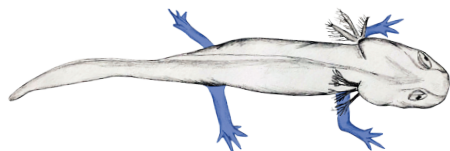
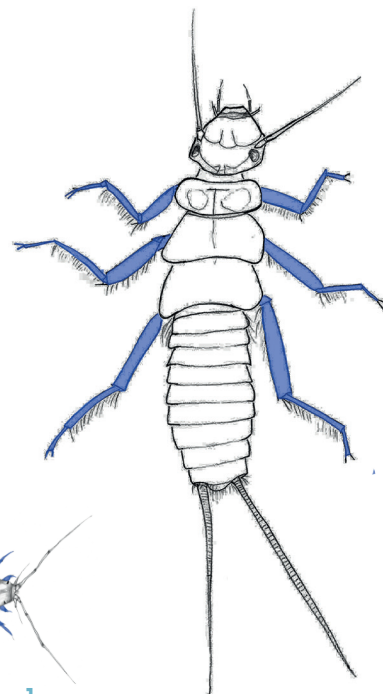
Eintagsfliegenlarve



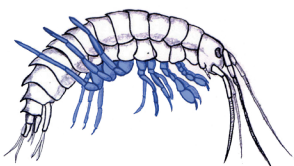
Köcherfliegenlarve ohne Köcher



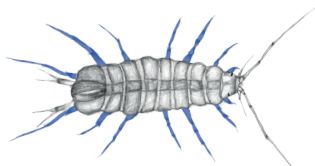
Steinfliegenlarve



Feuersalamanderlarve



Bachflohkrebs



Wasserassel

## Tiere ohne Haus und ohne Beine

Egel



Strudelwurm



# Übersicht

## Tiere in Fließgewässern

Diese zehn Tiere sind häufig in Fließgewässern anzutreffen.

Weitere Tiere findest du in Bestimmungsbüchern, zB im Buch „Was lebt in Tümpel, Bach und Weiher“ (W. Engelhardt, P. Martin und K. Rehfeld. ISBN 978-3-440-15900-2. Stuttgart. Kosmos Verlag)

### Eintagsfliegenlarve



3 Schwanzfäden  
2 bis 40 mm

### Egel



zwei Saugnäpfe  
30 bis 100 mm

### Köcherfliegenlarve mit Köcher



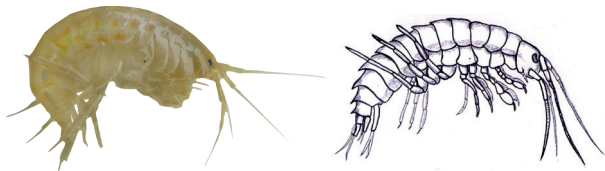
bauen Köcher als Wohnröhre  
10 bis 30 mm

### Napfschnecke



Schale hat eine Schlumpfmützen-Form  
3 bis 6,5 mm

### Bachflohkrebs



7 Beinpaare und ein abgerundeter Rücken  
2 bis 20 mm

### Köcherfliegenlarve ohne Köcher



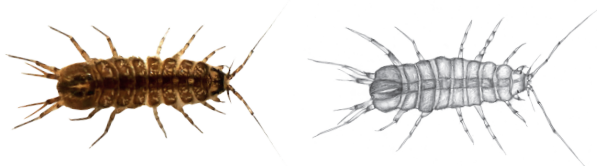
bauen keine Köcher als Wohnröhre  
10 bis 30 mm

### Strudelwurm



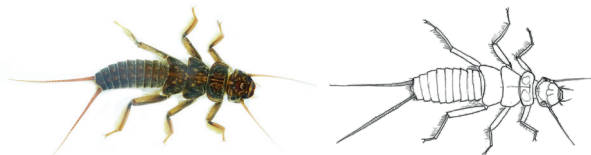
dreieckige Kopfform  
10 bis 25 mm

### Wasserassel



7 Laufbeinpaare  
10 bis 20 mm

### Steinfliegenlarve



2 Schwanzfäden  
2 bis 40 mm

### Feuersalamanderlarve



2 Beinpaare  
25 bis 70 mm